

納入仕様書 $\frac{1}{2}-104-18-2/5$ 33

製品名

STK-2129

殿

仕様書№

発行日

前 回

仕様書№

前 回

発行日

※この納入仕様書の有効期間は発行日より
(本仕様書3年間、訂正仕様書3ヶ月、
別仕様書1ヶ月)とさせていただきます。
またご通帳のない場合は、ご承認をいただく
のとして処理させていただきます。

1. 機能,用途: 25W min AF パワーアンプ (2電源)

2. 外形図: 別紙参照

3. 最大定格 ($T_a=25^{\circ}\text{C}$)

| 項 目 | 記 号 | 条 件 | 定 格 値 | 単 位 |
|----------|----------------|--|-----------------|-----------------------------|
| 最大電源電圧 | V_{CCmax} | | ± 43 | V |
| 熱 抵 抗 | θ_{j-c} | 理想放熱状態 | 2.2 | $^{\circ}\text{C}/\text{W}$ |
| コレクタ電流 | I_c | | 5 | A |
| 負荷短絡許容時間 | t_s | $V_{CC}=\pm 26.5\text{V}$, $f=50\text{Hz}$ $R_L=8\Omega$, $P_o=25\text{W}$ (注1) | 2 | sec |
| 接合部温度 | T_j | | 150 | $^{\circ}\text{C}$ |
| 保存周囲温度 | T_{stg} | | $-30 \sim +105$ | |

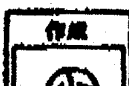
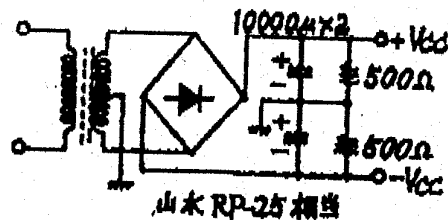
動作特性 ($T_a=25^{\circ}\text{C}$, $R_L=8\Omega$, $R_g=600\Omega$, 指定回路 $V_G=26.3\text{dB}$ 1ch)

| 項 目 | 記 号 | 条 件 | 最小値 | 標準値 | 最大値 | 単 位 |
|--------|-----------|---|------|------|------|----------|
| 無信号電流 | I_{CC0} | $V_{CC}=\pm 31\text{V}$ | 20 | 40 | 80 | mA |
| 出力電力 | P_o | $V_{CC}=\pm 26.5\text{V}$, $\text{THD}=0.02\%$ $f=20 \sim 20\text{kHz}$ | 25 | | | W |
| 全高調波歪率 | THD | $V_{CC}=\pm 26.5\text{V}$, $f=20 \sim 20\text{kHz}$ $P_o=1 \sim 25\text{W}$ | | | 0.02 | % |
| エミッタ抵抗 | R_E | | 0.18 | 0.22 | 0.30 | Ω |

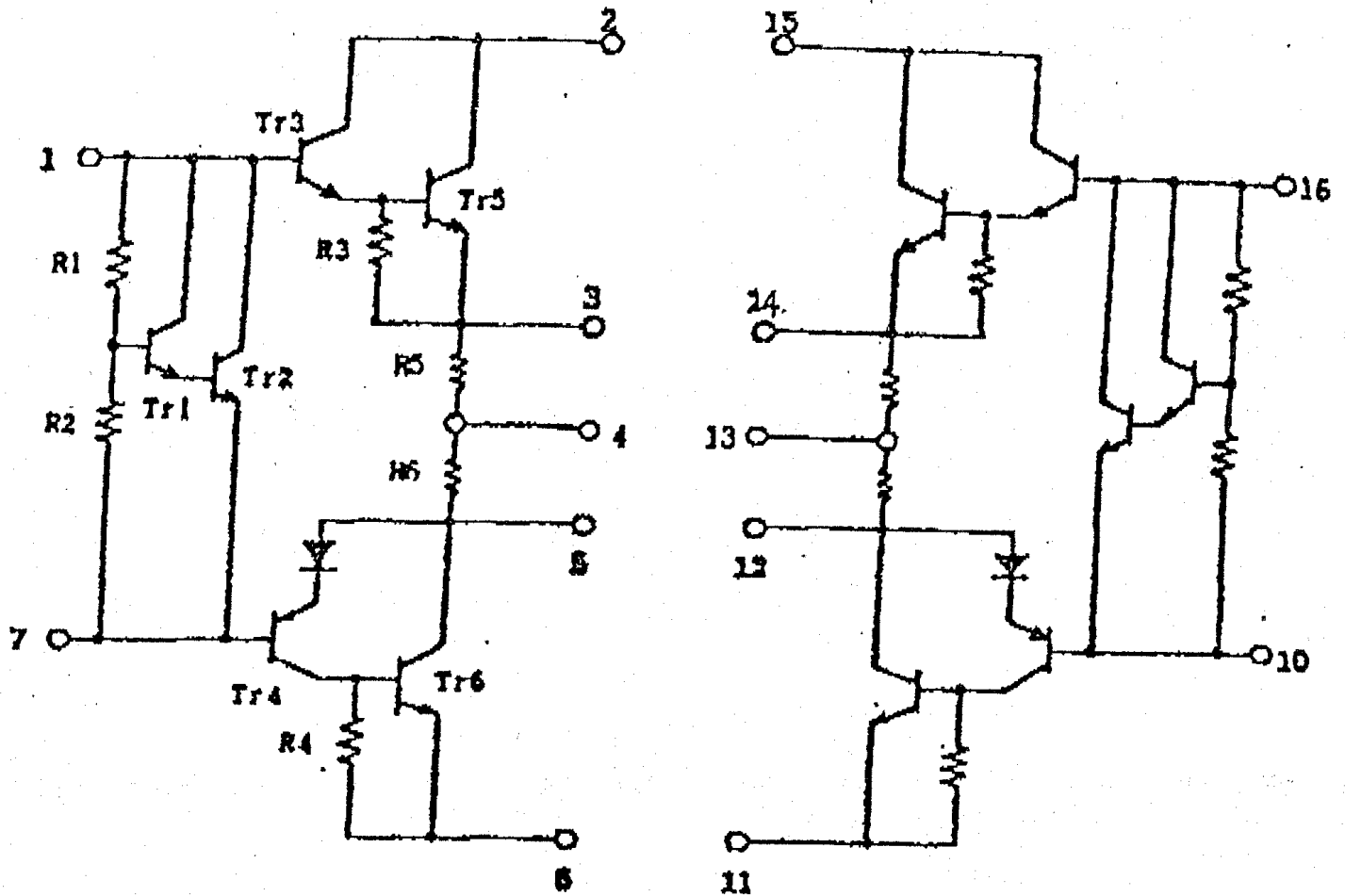
備考

(注1) 負荷短絡許容時間は右図の指定トランス電源を使用する。

指定トランス電源

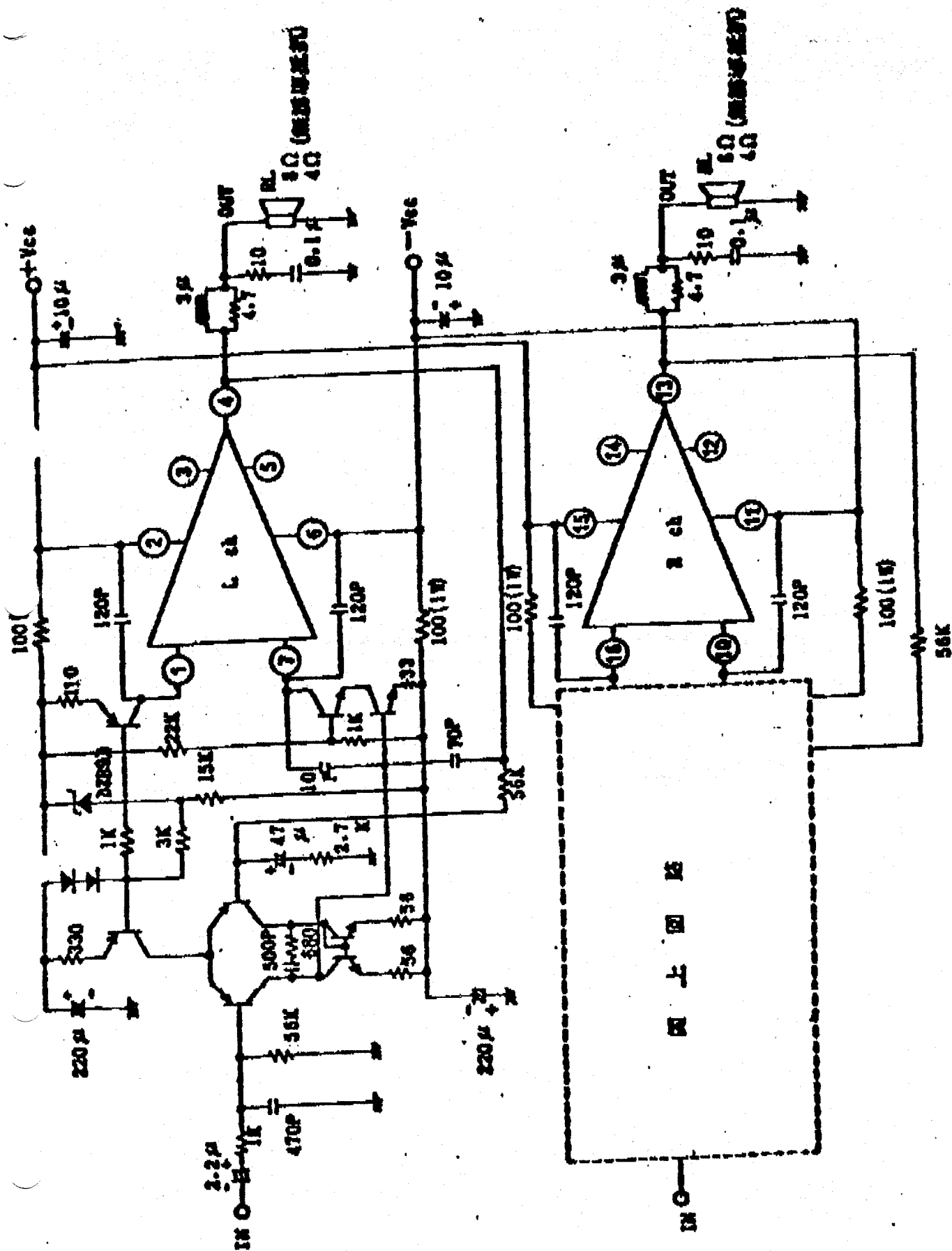


$V_2 = 1000 - 18 - 3/5$ 用 MR
 34 STK-2129



2 ch D. P. F. STK-2129 内部等価回路

42-1004-1A-45 35



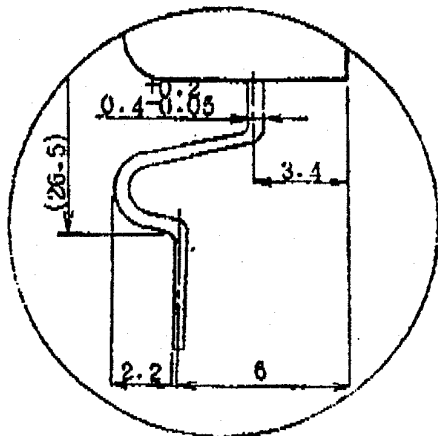
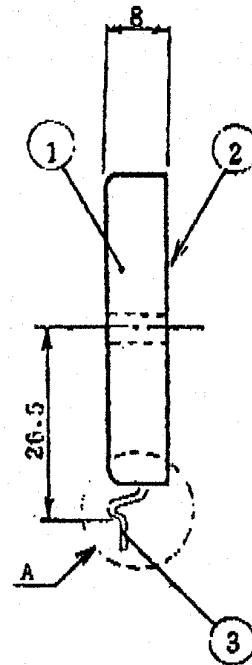
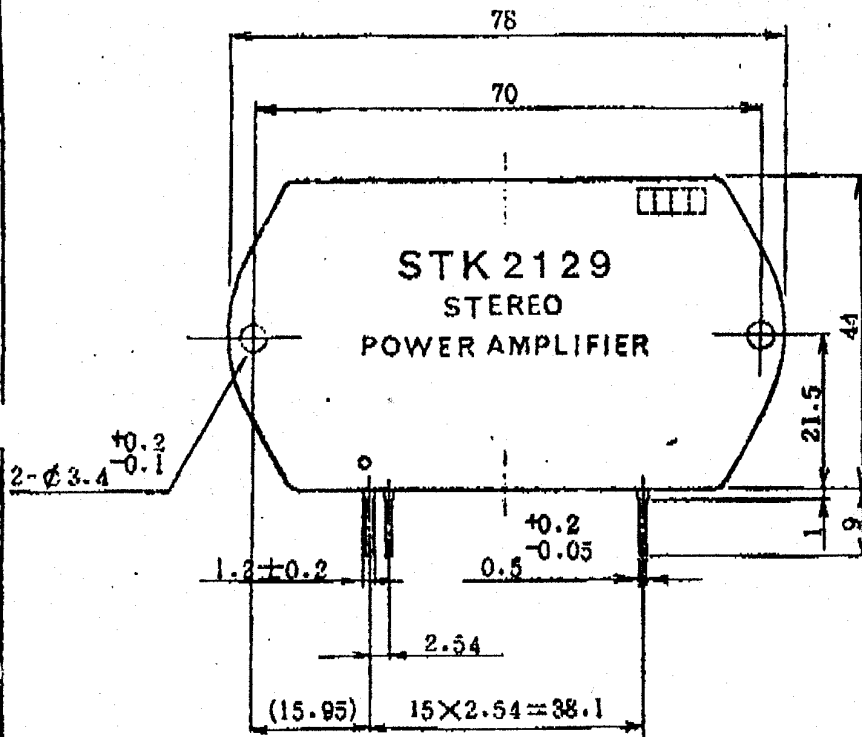
英國

2 cl O. P. P 測定回路 (STX 2129)

42-1004-18-5/5

36

C-430 --01--M-01



A 部 詳 細 図

※ ○印ハ1pin間ヲ示ス。(※1.5ノ間)

| | 材質 | 表面処理 | △ | () |
|---|------------|---------------------|---|-----|
| ① | FR-PET | — | △ | () |
| ② | IMST 基板 | アルマイト | △ | () |
| ③ | SPCC-SB | 下地 Cuメッキ 半田メッキ仕上 | | |

| | | | |
|------------------------------|-----|------------|------------------------|
| DO NOT SCALE THIS DRAWING | | 普通寸法差 ±0.6 | |
| 作成 | (印) | 作成日 | 57年 8 月 / 日 |
| 変更 | (印) | 承認 | (印) |
| | | 機種名 | STK 2129 |
| | | 外形 | EIAJ JEDEC CANON |
| | | 図番 | — |
| | | 制定No | — |